

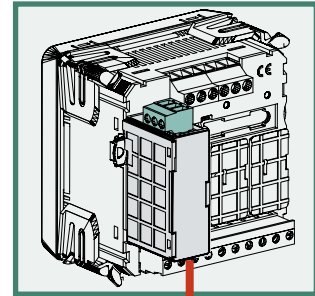
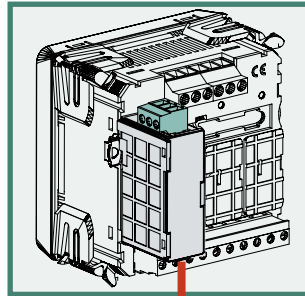
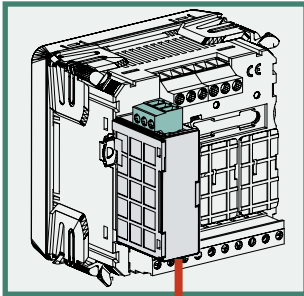
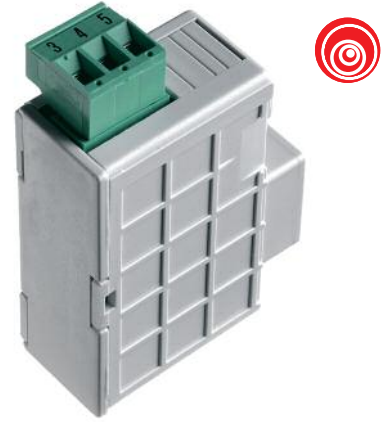
**Erweiterungsmodul  
Kommunikation RS485  
für Nemo 96HD/HD+**

**Interface  
RS485 communication  
for Nemo 96HD/HD+**

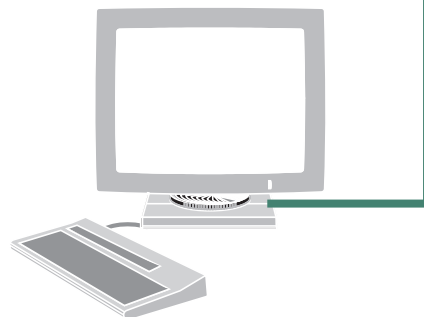
**Nemo MD**

Das Modul IF96001 in Verbindung mit dem Multifunktionsbaustein Nemo 96HD/HD+, ermöglicht die Auslesung aller Messwerte und Konfigurationsparameter über die RS485 Kommunikation.

Module IF96001 combined with meters of Nemo 96HD/HD+ series makes available, by RS485 communication, all the data relevant to carried out measurement as well as the configuration parameters.



**RS485**



**BESTELLNUMMER  
ORDERING CODE**

IF96001

Kommunikation RS485 / RS485 communication

**KOMMUNIKATION RS485**

Galvanische Trennung von Eingang und Hilfsspannung (Nemo 96HD/HD+)

Standard: RS485 - 3 Leiter

Übertragung: serial asynchron

Protokoll: Kompatibel zu JBUS/MODBUS

Anzahl der Bit: 8

Stopbit: 1

Antwortzeit: ≤ 200ms

Max. Anzahl von Geräten am Bus: 32 (bis zu 255 mit RS485-Repeater)

Max. Buslänge: 1200m

**PROGRAMMIERBARE PARAMETER**

Adresse: 1...255

Übertragungsgeschwindigkeit: 4.800 - 9.600 - 19.200 - 38.400<sup>1</sup> bit/s

<sup>1</sup>38.400 : nur mit Nemo 96HD/HD+

Paritätsbit: none - even - odd

Modbus Nachricht Word-Format: Big Endian, Little Endian, Swap

**BEISPIEL**

Request-Nachricht: FF 03 03 01 00 02 80 51

Antwort :

Big Endian = FF 03 04 01 02 03 04 XX YY

Little Endian = FF 03 04 04 03 02 01 XX YY

Swap = FF 03 04 03 04 01 02 XX YY

**HILFSSPANNUNG**

Wert entsprechend der Kombination Multifunktionsbaustein Nemo 96HD/HD+ und

Modul IF96001

Eigenverbrauch : ≤ 5VA

**ISOLATION**

(EN61010)

Wert entsprechend der Kombination Multifunktionsbaustein Nemo 96HD/HD+ und

Modul IF96001

Prüfspannung 2 kV R.M.S. 50Hz/1min

Prüfkreis: Messeingang, Hilfsspannung, Kommunikation RS485

**GEHÄUSE**

Gehäuse: Modul mit Stecker (zur Verbindung mit dem Gerät Nemo 96HD/HD+)

Gehäusetiefe: 81mm (Nemo 96HD/HD+ und Modul)

Anschluss: Schraubenanschluss

Anschluss: Draht (fest) max. 4,5mm<sup>2</sup>, Leitung (flexibel) max. 2,4mm<sup>2</sup>

Gehäusematerial: Polycarbonat selbstverlöschend

Gewicht: 30 Gramm

**RS485 COMMUNICATION**

Galvanically insulated from input and aux. supply (Nemo 96HD/HD+)

Standard: RS485 - 3-wire

Transmission: serial asynchronous

Protocol: compatible JBUS/MODBUS

Bit number: 8

Stop bit: 1

Required response time to request: ≤ 200ms

Meters that can be connected on the bus: 32 (up to 255 with RS485 repeater)

Highest distance from supervisor: 1200m

**PROGRAMMABLE PARAMETERS**

Address: 1...255

Baud rate: 4.800 - 9.600 - 19.200 - 38.400<sup>1</sup> bit/s

<sup>1</sup>38.400 : only for Nemo 96HD/HD+

Parity bit: none - even - odd

Modbus message word format: Big Endian, Little Endian, Swap

**EXAMPLE**

Request message: FF 03 03 01 00 02 80 51

Answer :

Big Endian = FF 03 04 01 02 03 04 XX YY

Little Endian = FF 03 04 04 03 02 01 XX YY

Swap = FF 03 04 03 04 01 02 XX YY

**AUXILIARY SUPPLY**

Value referred to combination Nemo 96HD/HD+ multifunction meters + IF96001

interface

Rated burden: ≤ 5VA

**INSULATION**

(EN61010)

Value referred to combination Nemo 96HD/HD+multifunction meters + IF96001

interface

A.C. voltage test 2 kV r.m.s. value 50Hz/1min

Considered circuits: measure, aux. supply, RS485 communication

**HOUSING**

Housing: module with connector for connection Nemo 96HD/HD+ meter

Max. depth: 81mm (Nemo 96HD/HD+ and module)

Connections: screw terminals

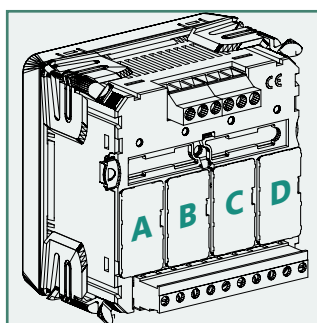
Terminals range: rigid cable max. 4,5mm<sup>2</sup>, flexible cable max. 2,4mm<sup>2</sup>

Housing material: self-extinguishing polycarbonate

Weight: 30 grams

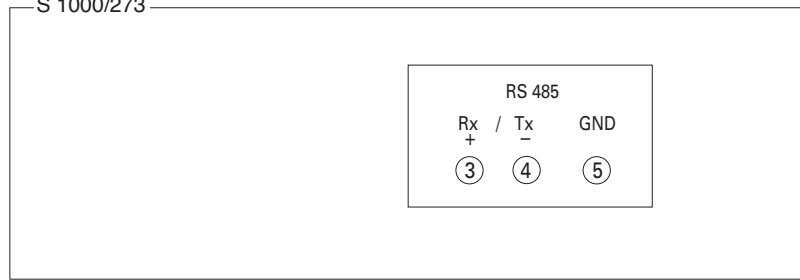
BESTELLNUMMER CODE	Beschreibung	Max. Anzahl N.MAX	POSITION				FIRMWARE <sup>1</sup> FIRMWARE <sup>1</sup>
			A	B	C	D	
IF96001	Kommunikation RS485 RS485 communication	1	●				Alle All

<sup>1</sup>FIRMWARE-Version: Die Tabelle gibt an, welche Firmware-Version der Nemo 96HD/HD+ benötigt, um dieses Erweiterungsmodul zu unterstützen. Mit Hilfe des Moduls IF96001 (RS485) oder IF96002 (RS232), kann ein Update der Firmware vorgenommen werden. Hierzu benötigen Sie einen PC und die entsprechende Software.



<sup>1</sup>FIRMWARE VERSION : on the table it is shown the firmware version of the meter which is necessary to support the function of the extra module. By using an IF96001 (RS485) or IF96002 (RS232) communication module it is possible to update the firmware version directly of field, with the help of a PC and the necessary software.

S 1000/273



IME behält sich das Recht vor, die technischen Merkmale ohne Benachrichtigung zu ändern

ABMESSUNGEN DIMENSIONS

